

中华人民共和国机械行业标准

JB/T 83—1994

平焊环板式松套钢制管法兰

1994-12-09 发布

1995-10-01 实施

中华人民共和国机械工业部 发布

平焊环板式松套钢制管法兰

代替 JB 83—1959

1 主题内容与适用范围

本标准规定了公称压力 PN 为 0.25, 0.6, 1.0, 1.6, 2.5 MPa 的平焊环板式松套钢制管法兰的型式和尺寸。

本标准适用于公称压力 PN0.25~2.5 MPa 的平焊环板式松套钢制管法兰。

2 引用标准

JB/T 74 管路法兰 技术条件

3 法兰的型式和尺寸应符合图 1 及表 1~表 4 的规定。

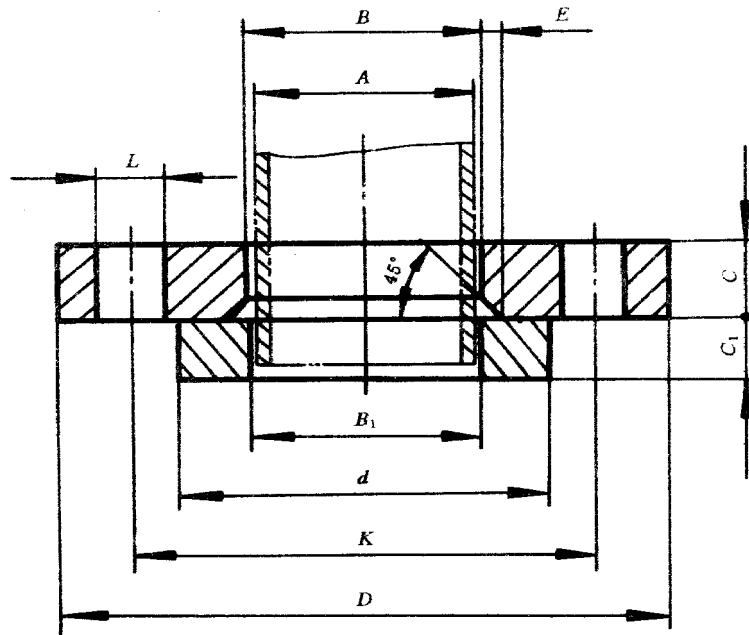


图 1

4 法兰的技术要求按 JB/T 74 的规定。

5 法兰的公称压力 and 不同温度下的最大允许工作压力按 JB/T 74 附录 B 的规定。

6 标记示例

公称通径 300 mm、公称压力 1.0 MPa、尺寸为系列 2 的平焊环板式松套钢制管法兰：

法兰 300—10 JB/T 83—1994

公称通径 300 mm、公称压力 1.0 MPa、尺寸为系列 1 的平焊环板式松套钢制管法兰：

法兰 300—10 (系列 1) JB/T 83—1994

表 1 PN0.25 和 0.6 MPa 平焊环板式松套钢制管法兰尺寸

mm

公称 通径 DN	管子 外径 A	连 接 尺 寸					法 兰 厚 度 C	法 兰 内 径		平 焊 环			理 论 重 量 kg	
		法 兰 外 径 D 系列 1/系列 2	螺 栓 孔 中 心 圆 直 径 K	螺 栓 孔 直 径 L 系列 1/系列 2	螺 栓、螺 柱			B	E	外 径 d	内 径 B ₁	厚 度 C ₁	法 兰	焊 环
					数 量 n	螺 纹 Th. 系列 1/系列 2								
10	14	75	50	12	4	M10	10	16	4	32	15	8	0.30	0.05
15	18	80	55	12	4	M10	10	20	4	40	19	8	0.33	0.06
20	25	90	65	12	4	M10	10	27	4	50	26	10	0.42	0.12
25	32	100	75	12	4	M10	12	34	5	60	33	10	0.61	0.16
32	38	120	90	14	4	M12	12	41	5	70	39	10	0.88	0.21
40	45	130	100	14	4	M12	12	48	5	80	46	10	1.02	0.27
50	57	140	110	14	4	M12	12	60	5	90	59	12	1.13	0.36
65	73	160	130	14	4	M12	14	80	6	110	75	14	1.59	0.55
80	89	190/185	150	18	4	M16	14	93	6	125	91	14	2.10	0.73
100	108	210/205	170	18	4	M16	14	112	6	145	110	14	2.66	0.88
125	133	240/235	200	18	8	M16	14	138	6	175	135	14	2.90	1.21
150	159	265/260	225	18	8	M16	16	164	6	200	161	16	3.76	1.53
(175)	194	290	255	18	8	M16	18	200	7	230	196	18	4.61	1.80
200	219	320/315	280	18	8	M16	18	225	8	255	222	18	5.11	2.06
(225)	245	340	305	18	8	M16	20	251	9	280	248	18	6.17	2.16
250	273	375/370	335	18	12	M16	20	279	11	310	276	18	6.80	2.53
300	325	440/435	395	23	12	M20	24	331	11	362	328	20	10.85	3.40
350	377	490/485	445	23	12	M20	28	383	12	412	380	20	14.19	3.71
400	426	540/535	495	23	16	M20	32	433	12	462	430	24	17.81	5.14
450	480	595/590	550	23	16	M20	34	485	12	518	484	24	21.89	5.50
500	530	645/640	600	23	16	M20	38	536	12	568	534	26	26.70	7.22

表 2 PN1.0 MPa 平焊环板式松套钢制管法兰尺寸

mm

公称 通径 DN	管子 外 径 A	连 接 尺 寸					法 兰 厚 度 C	法 兰 内 径		平 焊 环			理 论 重 量 kg	
		法 兰 外 径 D 系列 1/系列 2	螺 栓 孔 中 心 圆 直 径 K	螺 栓 孔 直 径 L 系列 1/系列 2	螺 栓、螺 柱			B	E	外 径 d	内 径 B ₁	厚 度 C ₁	法 兰	焊 环
					数 量 n	螺 纹 Th. 系列 1/系列 2								
10	14	90	60	14	4	M12	12	16	4	40	15	10	0.52	0.09
15	18	95	65	14	4	M12	12	20	4	45	19	10	0.58	0.11
20	25	105	75	14	4	M12	14	27	4	55	26	12	0.82	0.20
25	32	115	85	14	4	M12	14	34	5	65	33	12	0.97	0.27
32	38	140/135	100	18	4	M16	16	41	5	78	39	12	1.51	0.34
40	45	150/145	110	18	4	M16	18	48	5	85	46	12	1.93	0.42
50	57	165/160	125	18	4	M16	18	60	5	100	59	14	2.31	0.62
65	73	185/180	145	18	4	M16	20	80	6	120	75	16	3.05	0.90
80	89	200/195	160	18	4	M16	22	93	6	135	91	16	3.81	1.10
100	108	220/215	180	18	8	M16	24	112	6	155	110	16	4.61	1.31
125	133	250/245	210	18	8	M16	26	138	6	185	135	18	6.15	1.96
150	159	285/280	240	23	8	M20	26	164	6	210	161	18	7.58	2.22
(175)	194	310	270	23	8	M20	26	200	7	240	196	20	8.32	2.58
200	219	340/335	295	23	8	M20	26	225	8	265	222	20	9.20	2.94
(225)	245	365	325	23	8	M20	28	251	9	295	248	22	11.40	3.66
250	273	395/390	350	23	12	M20	28	279	11	320	276	22	11.70	3.78
300	325	445/440	400	23	12	M20	30	331	11	368	328	22	14.40	4.24
350	377	505/500	460	23	16	M20	32	383	12	428	380	24	18.70	6.33
400	426	565	515	26/25	16	M24/M22	34	433	12	482	430	26	26.50	8.15
450	480	615	565	26/25	20	M24/M22	34	485	12	532	484	26	27.30	8.74
500	530	670	620	26/25	20	M24/M22	38	536	12	585	534	28	34.90	10.60

表 3 PN1.6 MPa 平焊环板式松套钢制管法兰尺寸

mm

公称 通径 DN	管子 外 径 A	连 接 尺 寸					法 兰 厚 度 C	法 兰 内 径		平 焊 环			理 论 重 量 kg	
		法 兰 外 径 D 系列 1/系列 2	螺 栓 孔 中 心 圆 直 径 K	螺 栓 孔 直 径 L 系列 1/系列 2	螺 栓、螺 柱			B	E	外 径 d	内 径 B ₁	厚 度 C ₁	法 兰	焊 环
					数 量 n	螺 纹 Th. 系列 1/系列 2								
10	14	90	60	14	4	M12	14	16	4	40	15	12	0.60	0.10
15	18	95	65	14	4	M12	14	20	4	45	19	12	0.67	0.13
20	25	105	75	14	4	M12	16	27	4	55	26	14	0.93	0.24
25	32	115	85	14	4	M12	16	34	5	65	33	14	1.11	0.31
32	38	140/135	100	18	4	M16	18	41	5	78	39	16	1.67	0.45
40	45	150/145	110	18	4	M16	20	48	5	85	46	16	2.15	0.57
50	57	165/160	125	18	4	M16	20	60	5	100	59	16	2.55	0.71
65	73	185/180	145	18	4	M16	22	80	6	120	75	18	3.35	1.01
80	89	200/195	160	18	8	M16	24	93	6	135	91	18	3.96	1.23
100	108	220/215	180	18	8	M16	26	112	6	155	110	20	4.98	1.64
125	133	250/245	210	18	8	M16	28	138	6	185	135	20	6.63	2.18
150	159	285/280	240	23	8	M20	28	164	6	210	161	22	8.16	2.67
(175)	194	310	270	23	8	M20	28	200	7	240	196	22	8.96	2.84
200	219	340/335	295	23	12	M20	28	225	8	265	222	22	9.54	3.42
(225)	245	365	325	23	12	M20	28	251	9	295	248	24	11.10	3.99
250	273	405	355	26/25	12	M24/M22	30	279	11	320	276	24	13.40	4.22
300	325	460	410	26/25	12	M24/M22	32	331	11	375	328	24	18.60	6.41
350	377	520	470	26/25	16	M24/M22	34	383	12	435	380	26	22.70	9.07
400	426	580	525	30	16	M27	36	433	12	485	430	28	29.90	10.10
450	480	640	585	30	20	M27	38	485	12	545	484	28	36.60	12.80
500	530	715/705	650	34	20	M30	42	536	12	608	534	30	48.30	17.10

表 4 PN2.5 MPa 平焊环板式松套钢制管法兰尺寸

mm

公称通径 DN	管子外径 A	连 接 尺 寸					法 兰 厚 度 C	法 兰 内 径		平 焊 环			理 论 重 量 kg	
		法 兰 外 径 D 系列 1/系列 2	螺 栓 孔 中 心 圆 直 径 K	螺 栓 孔 直 径 L 系列 1/系列 2	螺 栓、螺 柱			B	E	外 径 d	内 径 B ₁	厚 度 C ₁	法 兰	焊 环
					数 量 n	螺 纹 Th. 系列 1/系列 2								
10	14	90	60	14	4	M12	16	16	4	40	15	14	0.70	0.12
15	18	95	65	14	4	M12	16	20	4	45	19	14	0.77	0.15
20	25	105	75	14	4	M12	18	27	4	55	26	16	1.06	0.27
25	32	115	85	14	4	M12	18	34	5	65	33	16	1.25	0.36
32	38	140/135	100	18	4	M16	20	41	5	78	39	16	1.88	0.51
40	45	150/145	110	18	4	M16	22	48	5	85	46	18	2.36	0.64
50	57	165/160	125	18	4	M16	22	66	5	100	59	18	2.81	0.79
65	73	185/180	145	18	8	M16	24	80	6	120	75	20	3.46	1.12
80	89	200/195	160	18	8	M16	26	93	6	135	91	20	4.29	1.37
100	108	235/230	190	23	8	M20	28	112	6	160	110	22	6.24	1.98
125	133	270	220	26/25	8	M24/M22	30	138	6	188	135	24	8.54	2.64
150	159	300	250	26/25	8	M24/M22	30	164	6	218	161	24	10.90	3.29
(175)	194	330	280	26/25	12	M24/M22	30	200	7	248	196	24	11.40	3.53
200	219	360	310	26/25	12	M24/M22	30	225	8	278	222	24	13.20	4.34
(225)	245	395	340	30	12	M27	32	251	9	302	248	26	16.20	5.29
250	273	425	370	30	12	M27	32	279	11	332	276	26	18.10	6.04
300	325	485	430	30	16	M27	34	331	11	390	328	26	23.30	7.45
350	377	555/550	490	34	16	M30	38	383	12	448	380	28	31.70	10.43
400	426	620/610	550	36/34	16	M33/M30	42	433	12	505	430	30	42.51	13.60
450	480	670/660	600	36/34	20	M33/M30	46	485	12	555	484	30	48.15	14.36
500	530	730	660	36/41	20	M33/M36	50	536	12	610	534	32	61.57	19.20

注： 表 1~表 4 中系列 1 法兰连接尺寸与国标及德国法兰标准尺寸互换；系列 2 尺寸与原机标法兰尺寸互换；
新产品设计应优先采用系列 1 尺寸。

表 1~表 4 中列出的法兰理论重量是指系列 2 法兰。

附加说明：

本标准由机械工业部机械标准化研究所提出并归口。

本标准由机械工业部机械标准化研究所、哈尔滨锅炉厂起草。

本标准主要起草人李俊英、吴祯家。

中 华 人 民 共 和 国
机 械 行 业 标 准
平焊环板式松套钢制管法兰
JB/T 83—1994

*

机械科学研究院出版发行
机械科学研究院印刷
(北京首体南路2号 邮编 100044)

*

开本 880×1230 1/16 印张 1/2 字数 10,000
1995年5月第一版 1995年5月第一次印刷
印数 1 - 500 定价 2.00元
编号 94 - 149

机械工业标准服务网：<http://www.JB.ac.cn>